

SynAir

ΣΥΣΤΗΜΑ ΕΛΕΓΧΟΥ ΠΟΙΟΤΗΤΑΣ ΑΕΡΑ



SYNELIXIS

2025

SynAir

Με πολυετή εμπειρία στους αυτοματισμούς και την πληροφορική και συνεργασίες με πανεπιστήμια και ερευνητικά κέντρα, η **Synelixis** παρουσιάζει το επαγγελματικό σύστημα ελέγχου ποιότητας αέρα **SynAir**.

Το **SynAir** είναι η καινοτόμος λύση που δημιούργησε η εταιρία **Synelixis** για τον έλεγχο και την παρακολούθηση της ποιότητας του αέρα.

Το επαγγελματικό σύστημα ελέγχου ποιότητας αέρα SynAir υποστηρίζει πλήθος αισθητήρων που ανιχνεύουν και μετρούν τα χαρακτηριστικά της ποιότητας του αέρα, όπως θερμοκρασία, σχετική υγρασία, βαρομετρική πίεση, CO₂, αιωρούμενα σωματίδια (PM 1.0, PM 2.5, PM 4, PM 10), ολικές πτητικές οργανικές ενώσεις (VOC), NO₂, CO, O₂, Όζον και NO₂.



Πώς λειτουργεί

Το **SynAir** είναι μια ευέλικτη πλατφόρμα αισθητήρων ποιότητας αέρα και έχει σχεδιαστεί ειδικά για να συνδέεται στους κόμβους SynField (X3 και X5).

Το SynAir μπορεί να υποστηρίξει έως και **έξι** ψηφιακούς αισθητήρες αερίων, καθώς και έναν αισθητήρα αιωρούμενων σωματιδίων (PM). Η συσκευή διαθέτει ενσωματωμένο ανεμιστήρα για καλύτερη κυκλοφορία αέρα και πιο ακριβείς μετρήσεις. Επιπλέον, έχει **χαμηλή κατανάλωση ενέργειας** και μπορεί να χρησιμοποιηθεί σε αυτόνομες ενεργειακά εφαρμογές.

Υπάρχουν τρεις διαθέσιμες εκδόσεις SynAir που φιλοξενούν διαφορετικούς αισθητήρες. Αυτές οι εκδόσεις μπορούν να ρυθμιστούν περαιτέρω για τη μέτρηση πρόσθετων αερίων/παραμέτρων.



Απομακρυσμένος Έλεγχος
& Παρακολούθηση

6

6 ψηφιακοί αισθητήρες
αερίων



Ενσωματωμένος
Ανεμιστήρας για καλύτερη
κυκλοφορία αέρα



Χαμηλή Κατανάλωση
Ενέργειας



3 τύποι συσκευών SynAir



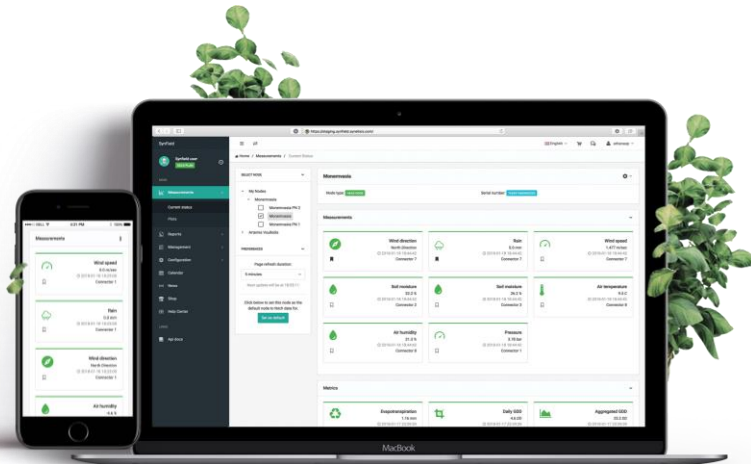
| | SYNAIR BASIC | SYNAIR CITY | SYNAIR CITY+ |
|---|--------------|-------------|--------------|
| Θερμοκρασία | * | * | * |
| Σχετική υγρασία | * | * | * |
| Βαρομετρική πίεση | * | * | * |
| CO ₂ | * | * | * |
| Αιωρούμενα σωματίδια (PM1.0, PM2.5, PM4, PM10) | | * | * |
| Ολικές πηπτικές οργανικές ενώσεις (VOC) | | * | * |
| Ανίχνευση NO ₂ | | * | * |
| Ανίχνευση CO | | * | * |
| Ανίχνευση αιθανόλης | | * | * |
| CO | | | * |
| O ₂ | | | * |
| Όζον | | | * |
| NO ₂ | | | * |

Οι παραπάνω τύποι συσκευών μπορούν να τροποποιηθούν προκειμένου να υποστηρίξουν επιπλέον αισθητήρες αερίου όπως NH₃, H₂S, SO₂, CL₂ κ.α.

Επικοινωνία με το ψηφιακό οικοσύστημα SynField

Οι μετρήσεις των χαρακτηριστικών της ποιότητας του αέρα, στέλνονται από τη συσκευή **SynAir** στην διαδικτυακή **πλατφόρμα SynField**. Έτσι, έχετε πάντα πρόσβαση στα δεδομένα σας, όπου και αν βρίσκεστε! Παρακολουθήστε και ελέγξτε απομακρυσμένα τα χαρακτηριστικά της ποιότητας του αέρα.

Ακόμα, μέσω της διαδικτυακής πλατφόρμας, μπορείτε να ορίσετε **ειδοποιήσεις**, έτσι ώστε να ενημερωθείτε αυτόματα σε περίπτωση που κάποια από τα κριτήρια που θέσατε πληρούνται.



Διαχειριστείτε τα δεδομένα των μετρήσεων από όπου και αν βρίσκεστε, μέσα από το κινητό σας τηλέφωνο ή τον υπολογιστή.

SYNELIXIS

Περισσού 157 & Χαλκίδος, Νέα Χαλκηδόνα, 14343,
Αθήνα, Ελλάδα

T:+30 210 2511 584

www.synfield.gr

Email: info@synfield.gr

